

FLÄCHENTEILUNG

TOP 36

NF

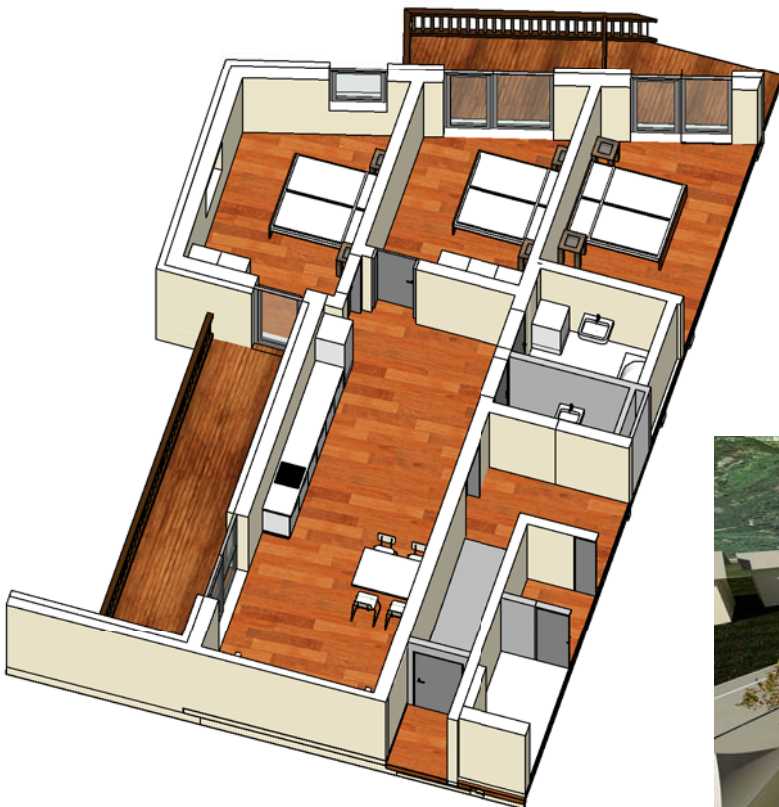
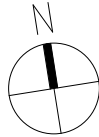
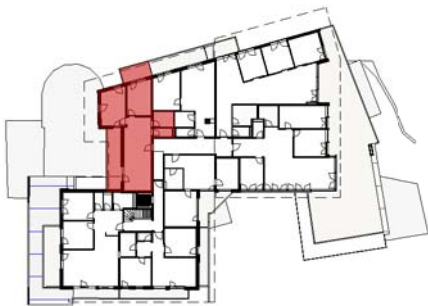
TOP 36	WOHNEN	34,04 m ²	NF
TOP 36	ZIMMER	14,34 m ²	NF
TOP 36	ZIMMER	15,22 m ²	NF
TOP 36	BAD	5,23 m ²	NF
TOP 36	WC	2,75 m ²	NF
		71,57 m ²	

NEF

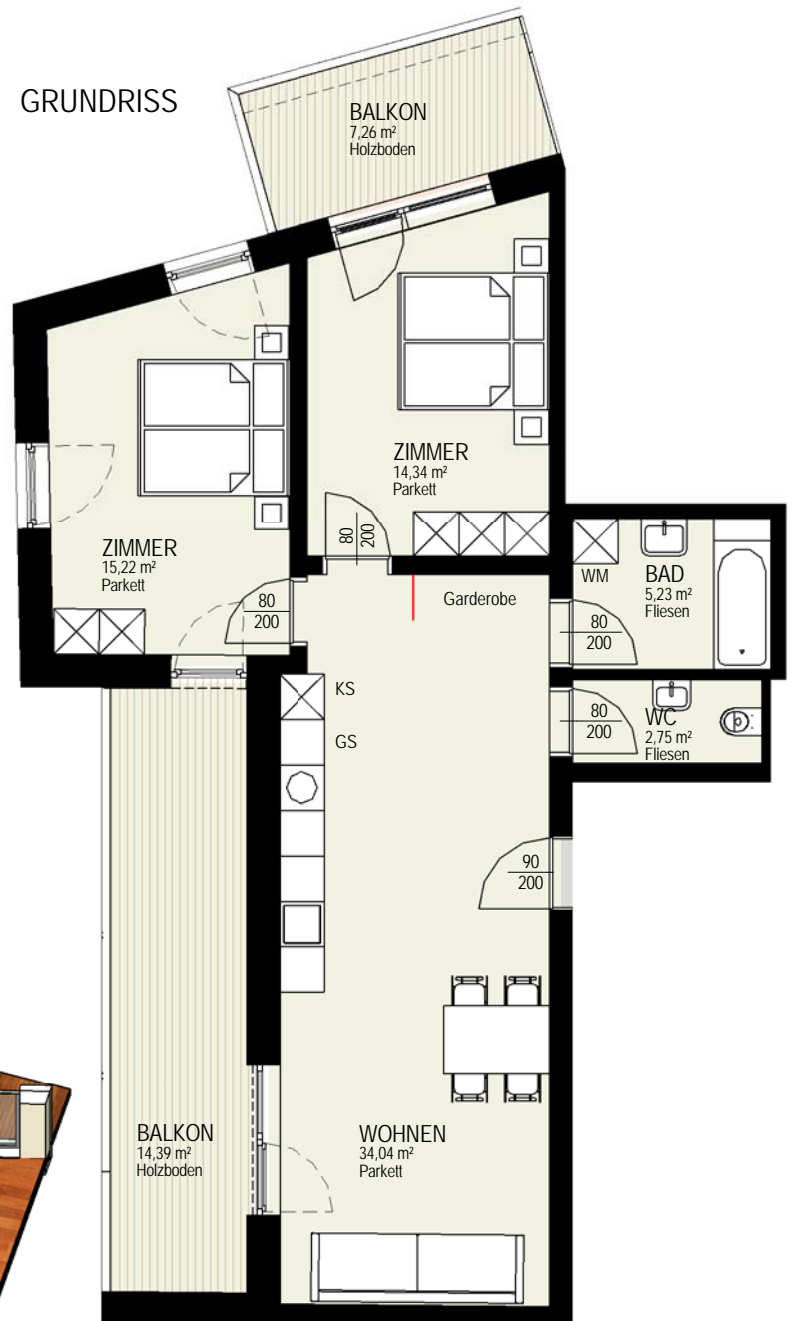
TOP 36	AR TOP 36	5,74 m ²	NEF
		5,74 m ²	

AF

TOP 36	BALKON	7,26 m ²	AF
TOP 36	BALKON	14,39 m ²	AF
		21,65 m ²	



GRUNDRISS



WOHNPAK KRAMSACHERHOF

Top **DG Top 36**

Wohnnutzfläche 71,57 m²

Masstab 1:100

Datum 25.11.2016

Kreidl Gastro GmbH, Claudiaplatz 9, 6233 Kramsach
 Harald Kreidl 0664/5228052
 Verkauf: Barbara Simmer
 Telefon: 0664/5300380
 Mail: wohnen@kramsach.com