

## FLÄCHENTEILUNG

TOP 34

NF

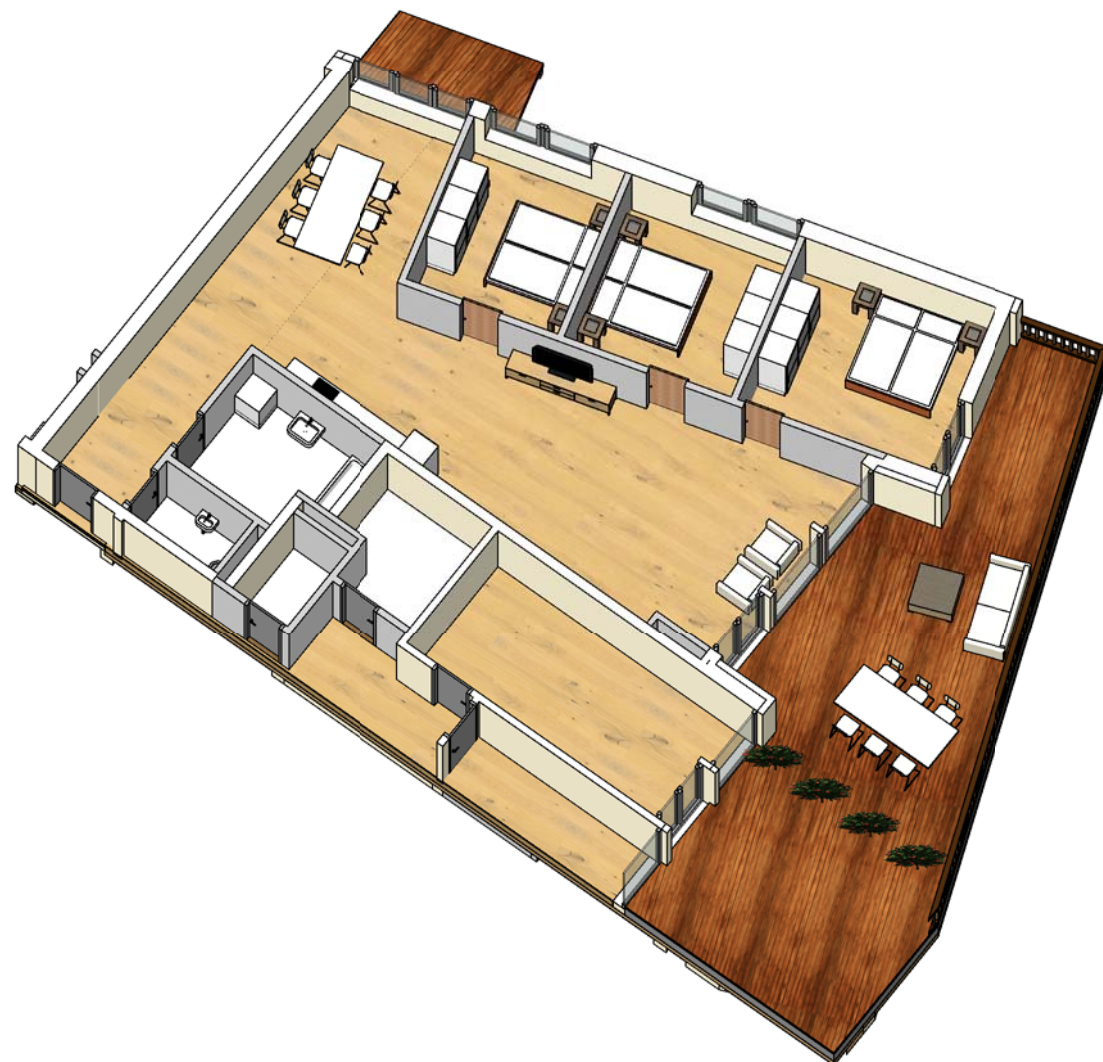
TOP 34	ZIMMER	11,89 m <sup>2</sup>	NF
TOP 34	ZIMMER	14,97 m <sup>2</sup>	NF
TOP 34	BAD	7,97 m <sup>2</sup>	NF
TOP 34	WC	2,80 m <sup>2</sup>	NF
TOP 34	ZIMMER	13,10 m <sup>2</sup>	NF
TOP 34	WOHNEN	68,06 m <sup>2</sup>	NF
		118,78 m <sup>2</sup>	

NEF

TOP 34	AR TOP 34	5,94 m <sup>2</sup>	NEF
		5,94 m <sup>2</sup>	

AF

TOP 34	TERRASSE	35,56 m <sup>2</sup>	AF
		35,56 m <sup>2</sup>	



## GRUNDRISS



**DG Top 34**  
M 1 : 100



**543**

Top **DG Top 34**  
Wohnnutzfläche 118,78 m<sup>2</sup>  
Massstab 1:100  
Datum 20.12.2016

**WOHN PARK KRAMSACHERHOF**

Kreidl Gastro GmbH, Claudiaplatz 9, 6233 Kramsach  
Harald Kreidl 0664/5228052  
Verkauf: Barbara Simmer  
Telefon: 0664/5300380  
Mail: wohnen@kramsach.com