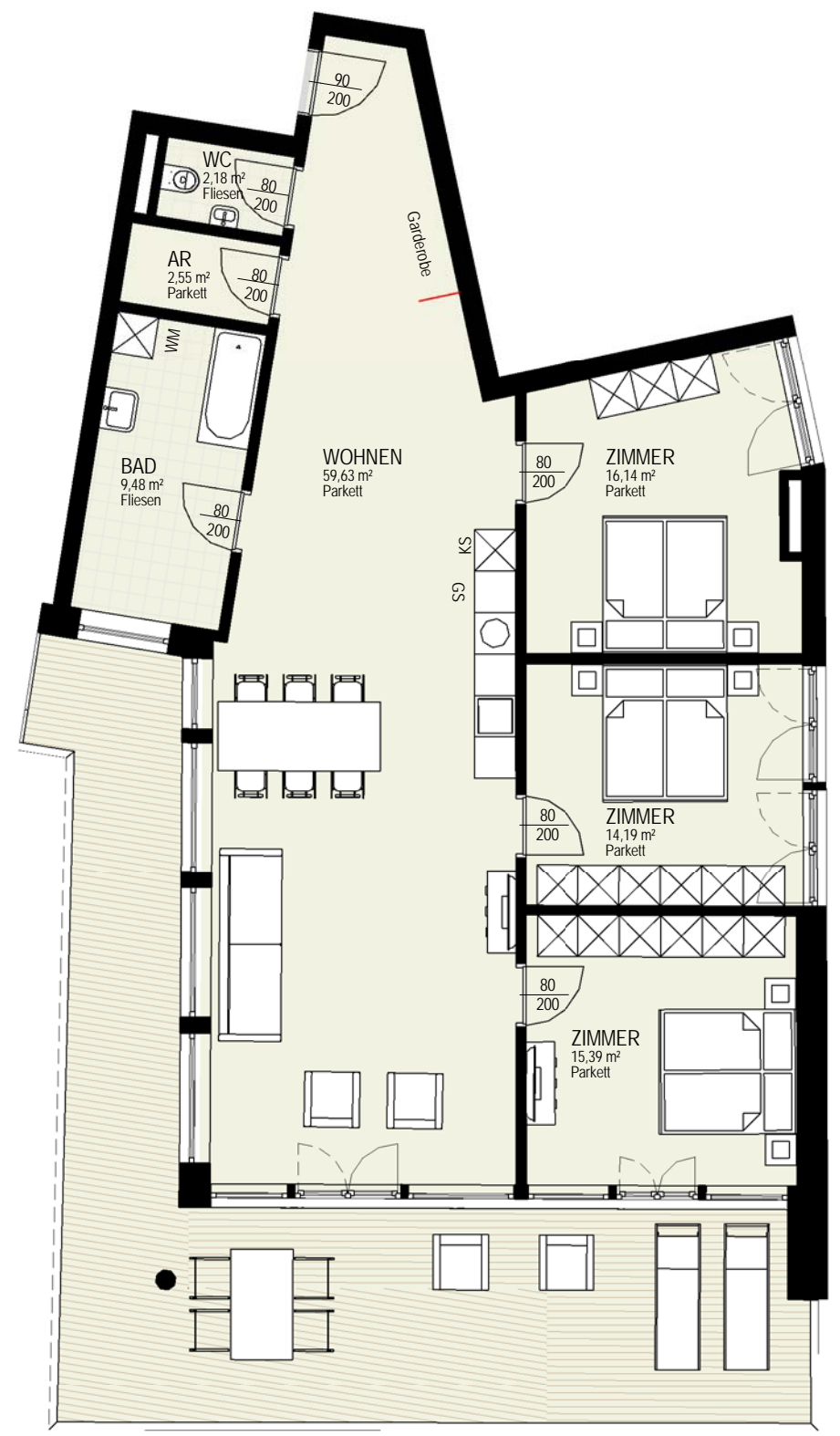


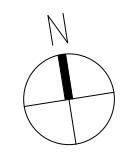
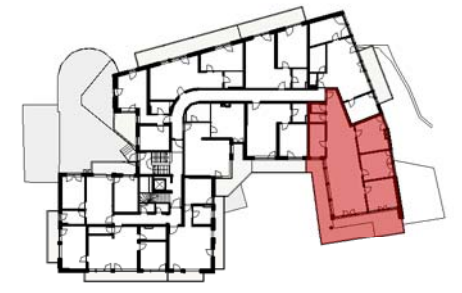
GRUNDRISS



OG2 TOP 25
M 1 : 100

FLÄCHENTEILUNG

TOP 25			
NF			
TOP 25	BAD	9,48 m ²	NF
TOP 25	AR	2,55 m ²	NF
TOP 25	WC	2,18 m ²	NF
TOP 25	WOHNEN	59,63 m ²	NF
TOP 25	ZIMMER	14,19 m ²	NF
TOP 25	ZIMMER	16,14 m ²	NF
TOP 25	ZIMMER	15,39 m ²	NF
		119,56 m ²	
NEF			
TOP 25	AR TOP 25	4,00 m ²	NEF
		4,00 m ²	
AF			
TOP 25	BALKON	48,70 m ²	AF
		48,70 m ²	



WOHNPAK KRAMSACHERHOF

Top	OG2 Top 25
Wohnnutzfläche	119,56 m ²
Masstab	1:100
Datum	25.11.2016

Kreidl Gastro GmbH, Claudiaplatz 9, 6233 Kramsach
 Harald Kreidl 0664/5228052
 Verkauf: Barbara Simmer
 Telefon: 0664/5300380
 Mail: wohnen@kramsach.com