

## FLÄCHENTEILUNG

TOP 24

NF

TOP 24	BAD	4,94 m <sup>2</sup>	NF
TOP 24	WOHNEN	32,75 m <sup>2</sup>	NF
TOP 24	ZIMMER	16,10 m <sup>2</sup>	NF
		53,79 m <sup>2</sup>	

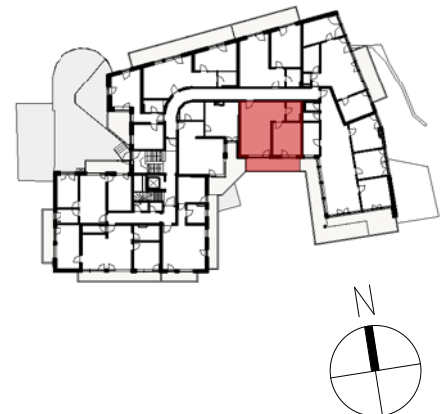
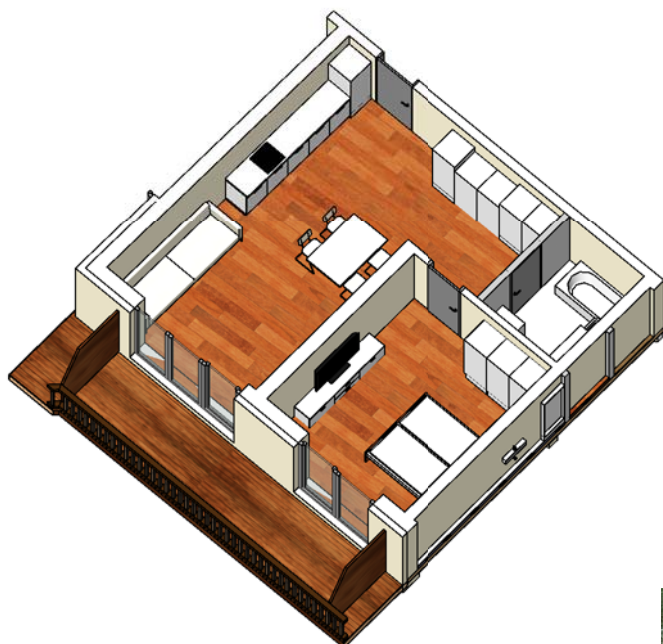
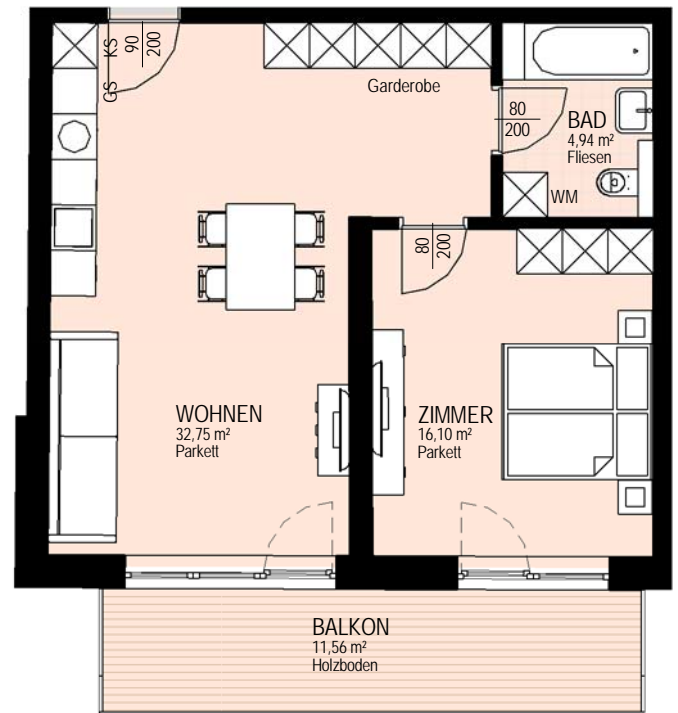
NEF

TOP 24	AR TOP 24	4,00 m <sup>2</sup>	NEF
		4,00 m <sup>2</sup>	

AF

TOP 24	BALKON	11,56 m <sup>2</sup>	AF
		11,56 m <sup>2</sup>	

## GRUNDRISS



## WOHNPAK KRAMSACHERHOF

Top	<b>OG2 Top 24</b>
Wohnnutzfläche	53,79 m <sup>2</sup>
Massstab	1:100
Datum	25.11.2016

Kreidl Gastro GmbH, Claudiaplatz 9, 6233 Kramsach  
 Harald Kreidl 0664/5228052  
 Verkauf: Barbara Simmer  
 Telefon: 0664/5300380  
 Mail: [wohnen@kramsach.com](mailto:wohnen@kramsach.com)